



Продажа

Уютный Корпус 2

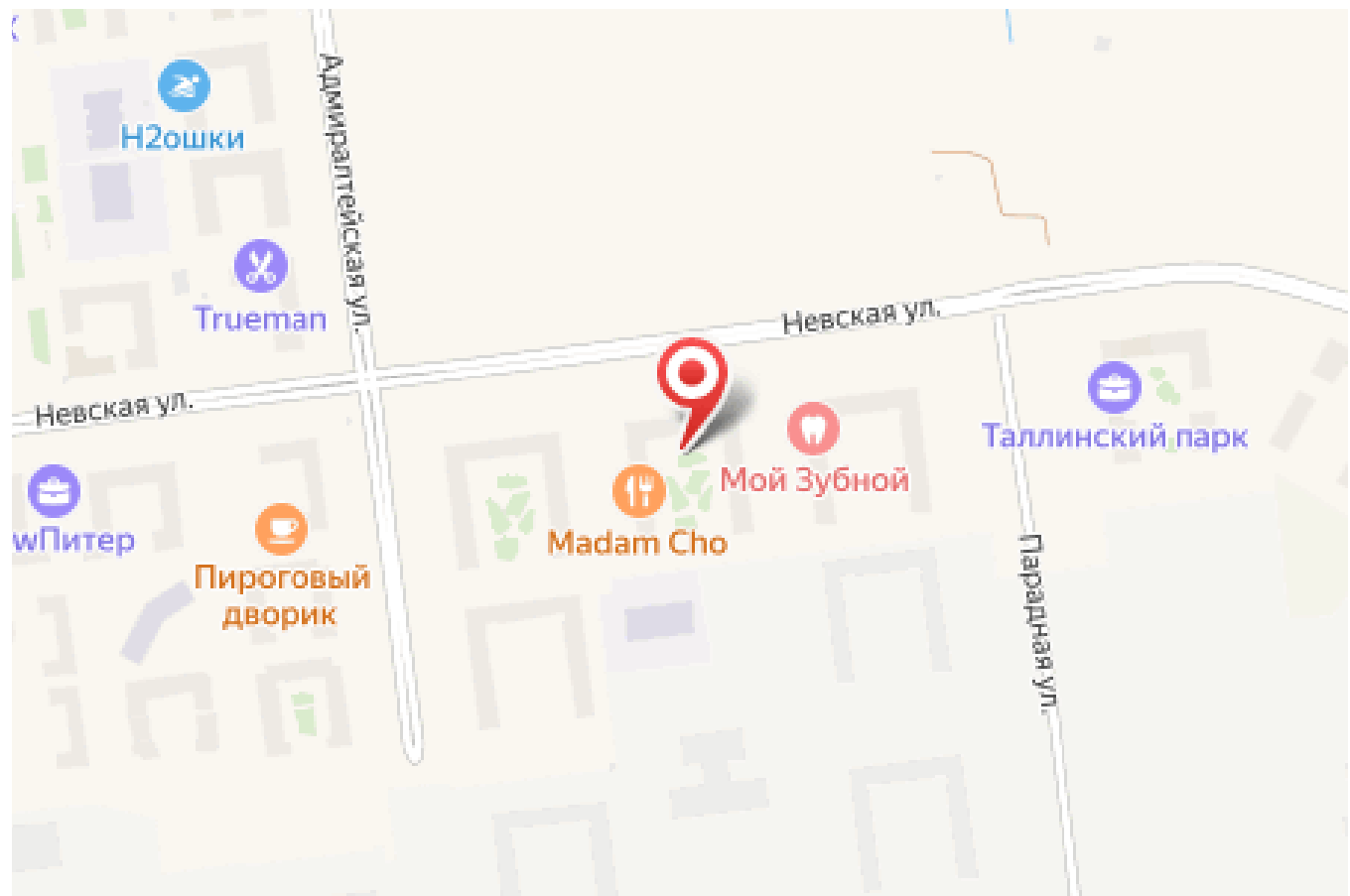
Санкт-Петербург,

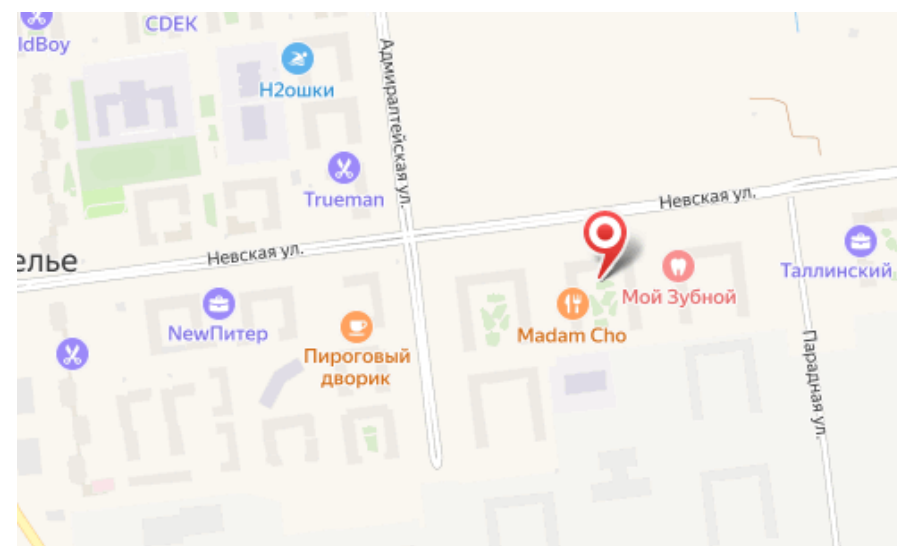
ул Невская,

♦ **₽ 9 842 700**



Жилой комплекс «Уютный» состоит из 7 кирпично-монолитных домов высотой 8-9 этажей, облицованных кирпичем в коричнево-бежевых тонах. Архитектурная концепция разработана финской студией Architectural Design Jukka Tikkanen Ltd. Квартиры представлены широким выбором планировочных решений от студий до трехкомнатных квартир классического и евроформата. В каждой квартире предусмотрены остекленная лоджия или балкон, а также увеличенные оконные проемы с двухкамерными стеклопакетами. Высота потолков составляет 2,7 метра, на девятом этаже - 3,6 метра. Каждая парадная оборудована колясочными, а на первых этажах размещены детские комнаты. Жители комплекса могут пользоваться бесшумными лифтами, а для автовладельцев предусмотрена наземная автостоянка. Инфраструктура обеспечивается коммерческими помещениями на первых этажах. Закрытый двор благоустроен ландшафтным дизайном, спортивными и детскими площадками. Безопасность обеспечивается системой контроля доступа. Также жилой комплекс обладает собственной школой и двумя детскими садами. «Мега Новоселье» расположена через дорогу. До выезда на КАД, ЗСД и станции метро «проспект Ветеранов» можно добраться за 15 минут транспортом.

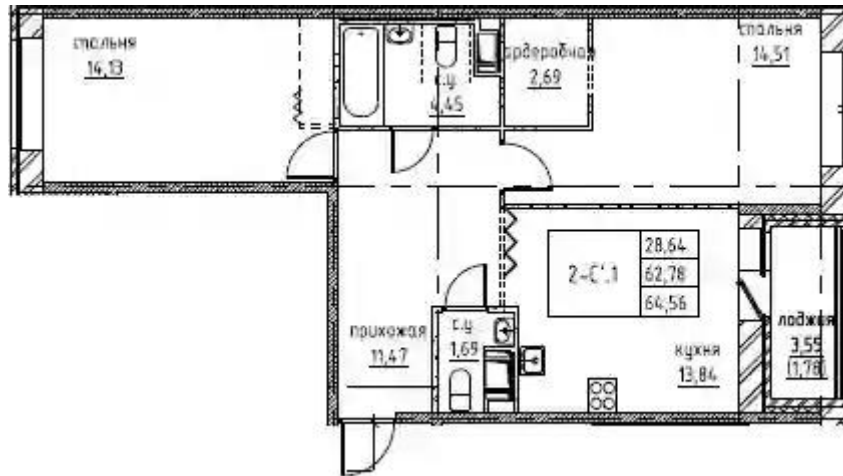




Название ЖК: **Уютный**
Срок сдачи год: **2022 г.**
Тип дома: **Монолитный**
Стадия строительства: **сдан в эксплуатацию**

Идентификатор корпуса ЖК: **Корпус 2**
Класс жилья: **Комфорт**
Тип сделки: **ДКП**
Срок сдачи квартал: **3**

Планировки



2-к.квартира, 62.78 м², 2 эт.

от $\text{₽ } 9\,842\,700$

Количество комнат	2
Общая площадь	62.78 м ²
Стоимость за м ²	$\text{₽ } 156\,781$
Жилая площадь	28.64 м ²
Площадь кухни	13.84 м ²
Этаж	2
Этажей в доме	9
Тип санузла	3