



Продажа

## Уютный Корпус 5

Санкт-Петербург,

ул Автогенная,

📍 Проспект Ветеранов

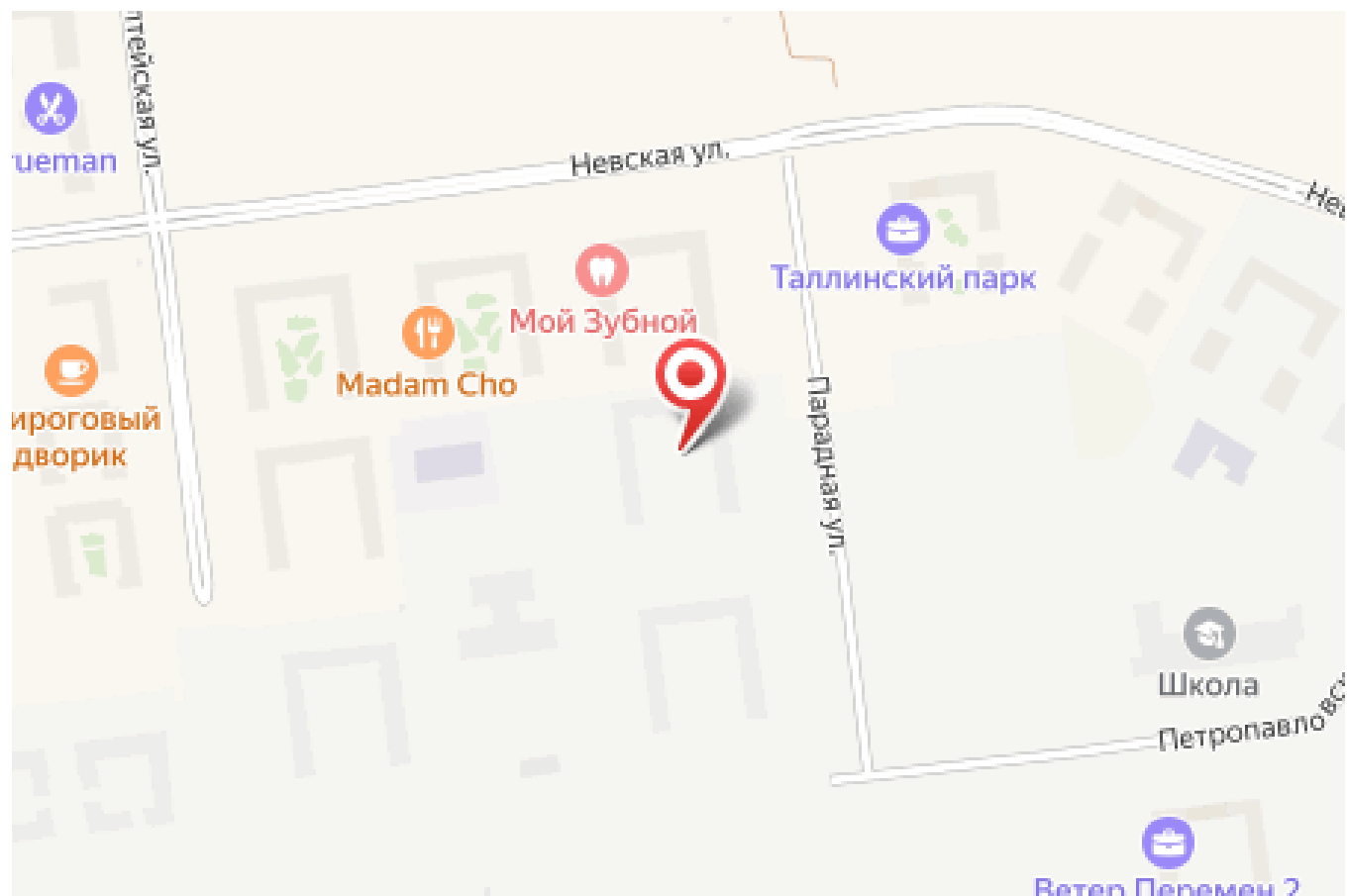
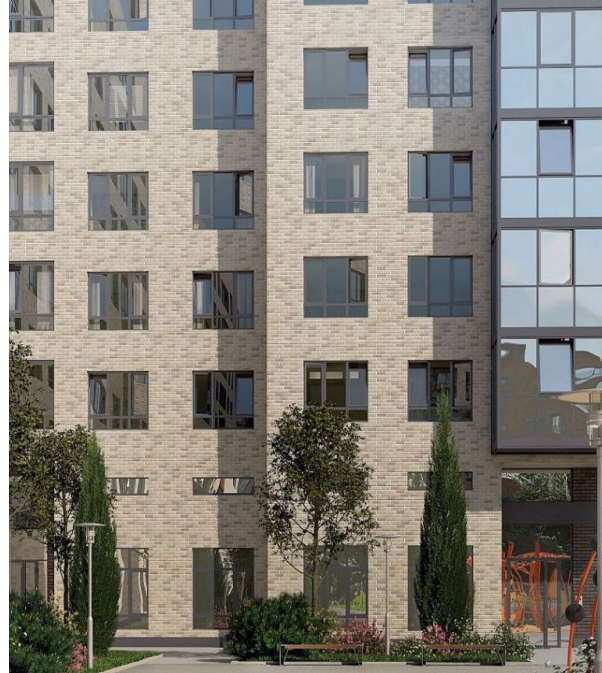
📍 Московская

💎 **₽ 4 161 860**





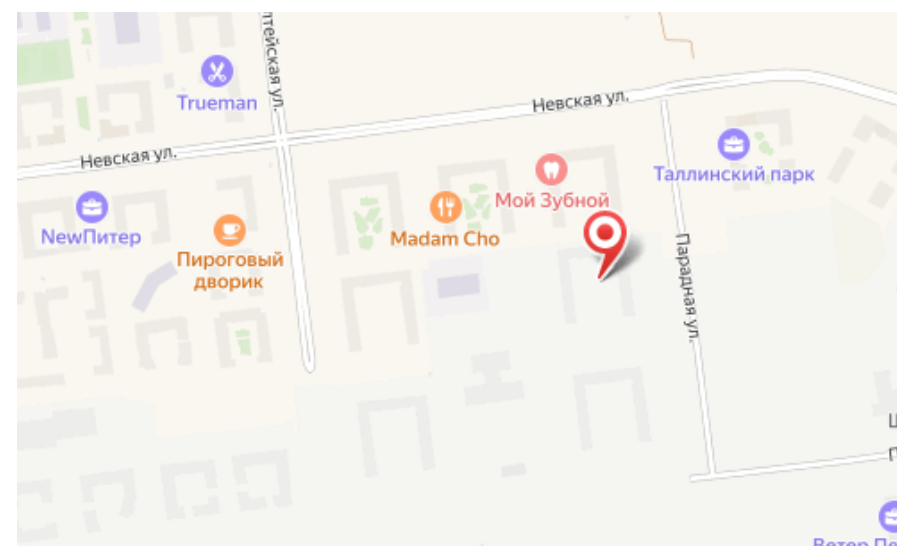
Жилой комплекс «Уютный» состоит из 7 кирпично-монолитных домов высотой 8-9 этажей, облицованных кирпичем в коричнево-бежевых тонах. Архитектурная концепция разработана финской студией Architectural Design Jukka Tikkanen Ltd. Квартиры представлены широким выбором планировочных решений от студий до трехкомнатных квартир классического и евроформата. В каждой квартире предусмотрены остекленная лоджия или балкон, а также увеличенные оконные проемы с двухкамерными стеклопакетами. Высота потолков составляет 2,7 метра, на девятом этаже - 3,6 метра. Каждая парадная оборудована колясочными, а на первых этажах размещены детские комнаты. Жители комплекса могут пользоваться бесшумными лифтами, а для автовладельцев предусмотрена наземная автостоянка. Инфраструктура обеспечивается коммерческими помещениями на первых этажах. Закрытый двор благоустроен ландшафтным дизайном, спортивными и детскими площадками. Безопасность обеспечивается системой контроля доступа. Также жилой комплекс обладает собственной школой и двумя детскими садами. «Мега Новоселье» расположена через дорогу. До выезда на КАД, ЗСД и станции метро «проспект Ветеранов» можно добраться за 15 минут транспортом.





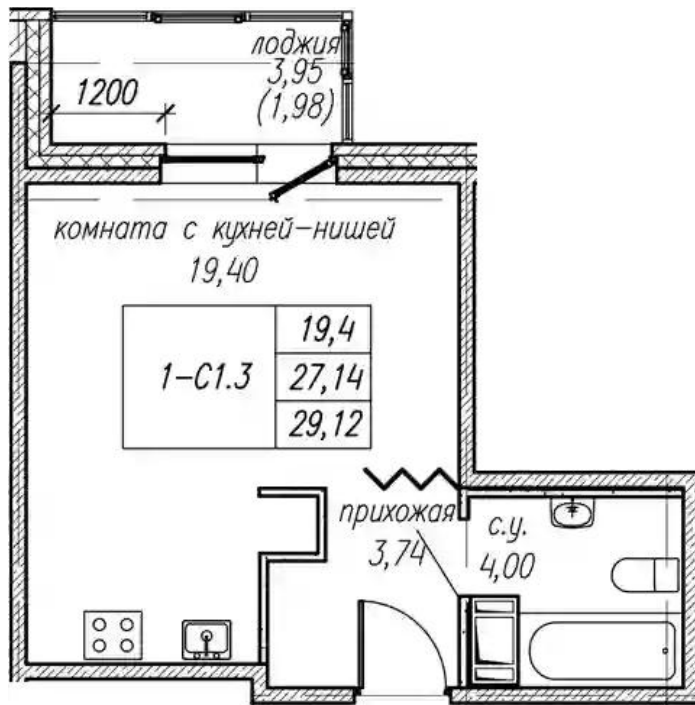


Название ЖК: **Уютный**  
Срок сдачи год: **2025 г.**  
Срок сдачи квартал: **4**



Идентификатор корпуса ЖК: **Корпус 5**  
Стадия строительства: **строится**

## Планировки

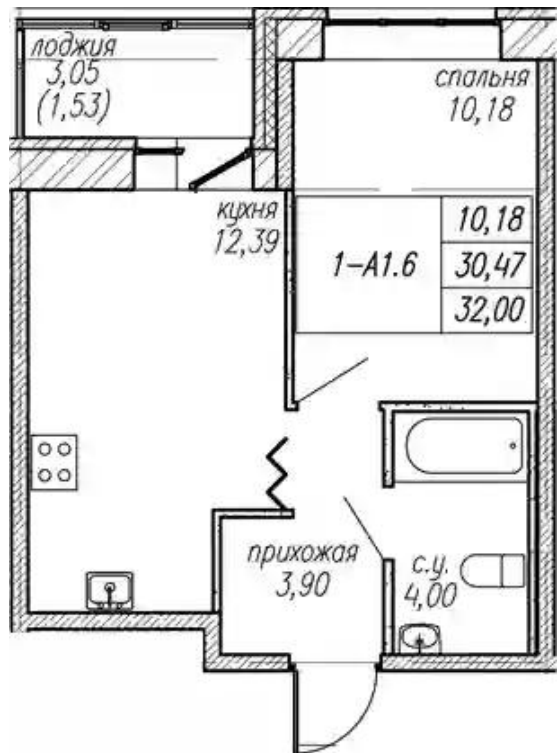


## Студия

от **₽ 4 161 860**

Количество комнат	Студия
Общая площадь	27.14 м <sup>2</sup>
Стоимость за м <sup>2</sup>	₽ 153 348
Жилая площадь	19.4 м <sup>2</sup>
Этаж	9
Этажей в доме	9
Тип санузла	Совмещенный

## Планировки

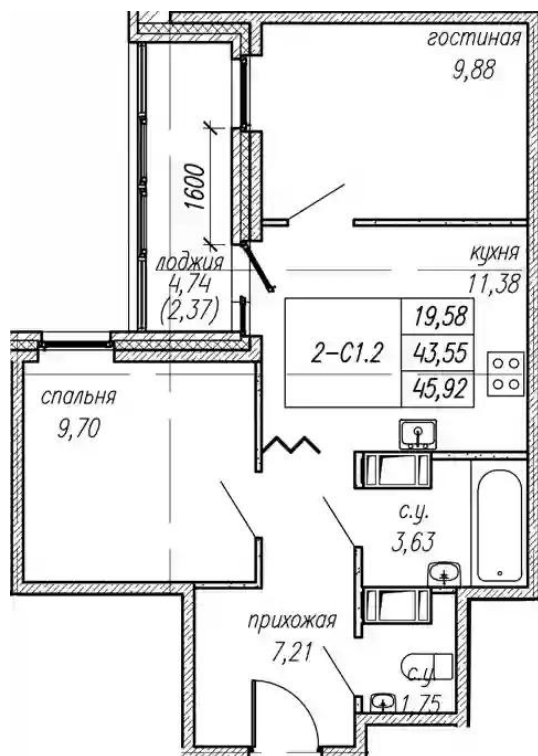


### 1-к.квартира

от **₽ 4 280 736**

Количество комнат	1
Общая площадь	30.47 м <sup>2</sup>
Стоимость за м <sup>2</sup>	₽ 140 490
Жилая площадь	10.18 м <sup>2</sup>
Площадь кухни	12.39 м <sup>2</sup>
Этаж	2
Этажей в доме	9
Тип санузла	Совмещенный

## Планировки

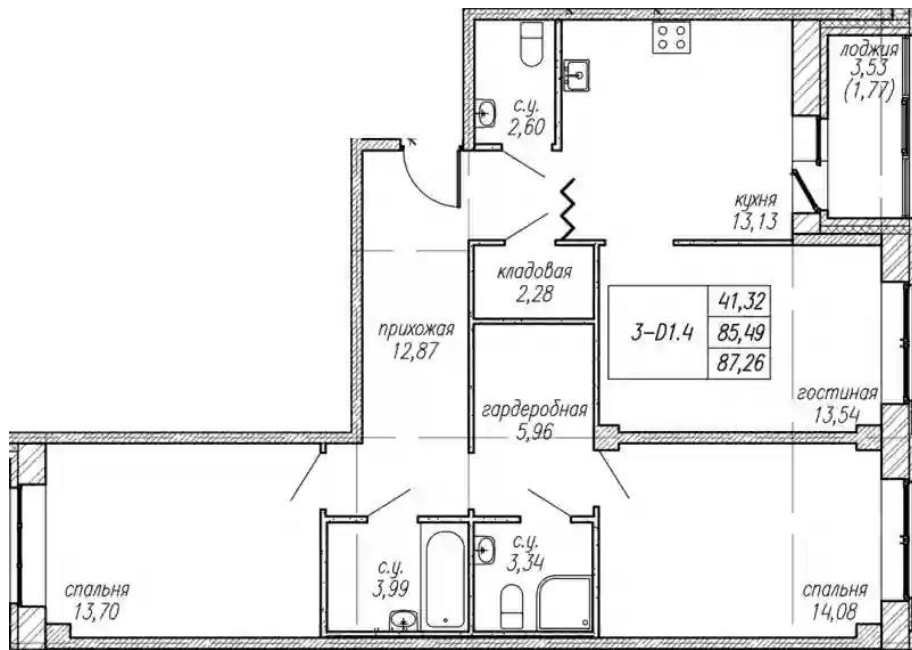


## 2-к.квартира

от **₽ 6 476 189**

Количество комнат	2
Общая площадь	43,55 м <sup>2</sup>
Стоимость за м <sup>2</sup>	₽ 148 707
Жилая площадь	19,58 м <sup>2</sup>
Площадь кухни	11,38 м <sup>2</sup>
Этаж	4
Этажей в доме	9
Тип санузла	Раздельный

# Планировки



## 3-к.квартира

от **₽ 10 406 191**

Количество комнат	3
Общая площадь	85.49 м <sup>2</sup>
Стоимость за м <sup>2</sup>	₽ 121 724
Жилая площадь	41.32 м <sup>2</sup>
Площадь кухни	13.13 м <sup>2</sup>
Этаж	2
Этажей в доме	9
Тип санузла	3