



Продажа

AVENUE APART PULKOVO Корпус 4

Санкт-Петербург,

Московское шоссе,

📍 Звездная

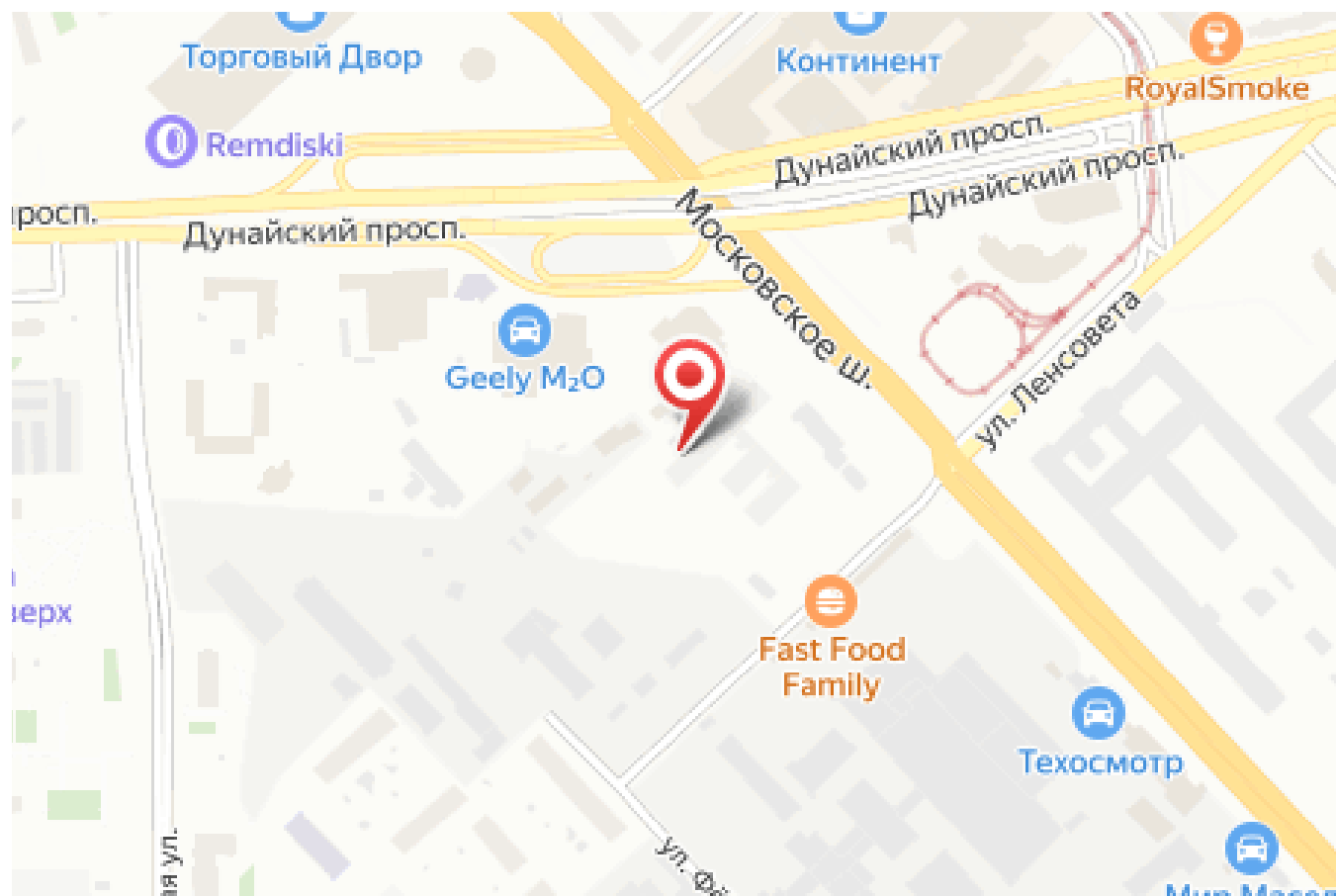
📍 Дунайская

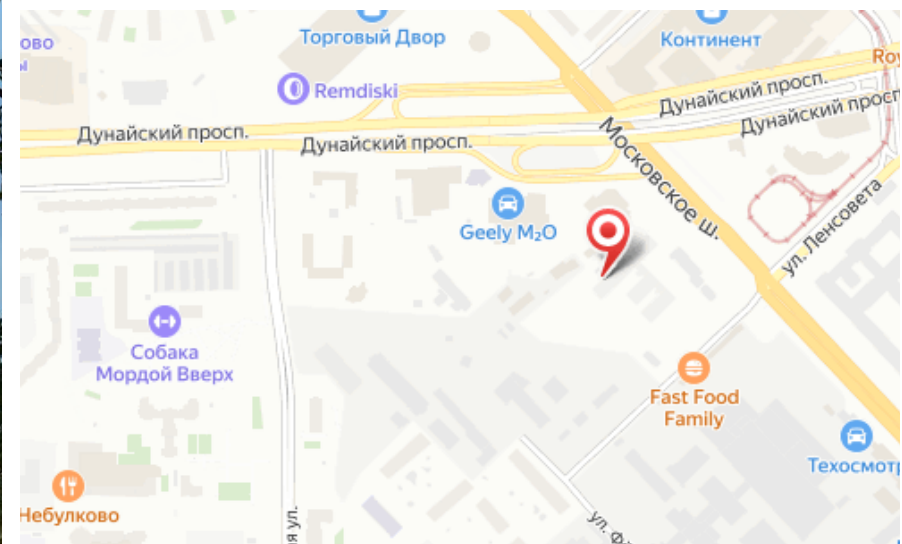
💎 **₽ 5 233 892**



Апарт-отель «Avenue Apart Pulkovo» — современный проект, возведенный по технологии монолитного строительства с вентилируемыми алюминиевыми панельными фасадами. Для жителей предусмотрены кладовые помещения для хранения сезонных вещей. В проекте представлены студии и 1-комнатные апартаменты. Все лоты сдаются с чистовой отделкой, высотой потолков 2,7 метра и стандартными окнами. Территория апарт-отеля благоустроена — имеется ресторан, салон красоты, SPA зона, спортивный зал, мини-маркет, магазин цветов, коворкинг, отдельная переговорная комната. Для автовладельцев предусмотрен подземный паркинг на 105 мест. На территории предоставляется сервис 4-х звездочного отеля: круглосуточная служба заселения, места для хранения багажа, консьерж-сервис, аренда автомобилей. В качестве управляющей компании полного цикла выступит «МТЛ. Управление недвижимостью».

«Avenue Apart Pulkovo» расположен в районе с хорошо развитой инфраструктурой. В пешей доступности имеется все необходимое — продовольственные магазины, образовательные и медицинские учреждения, кафе и рестораны. Станция метро «Звездная» находится в 10 минутах пешком, до аэропорта «Пулково» дорога займет 15 минут на автомобиле. Предлагаем ознакомиться с панорамой в формате до/после.





Название ЖК: **AVENUE APART PULKOVO**

Срок сдачи год: **2025 г.**

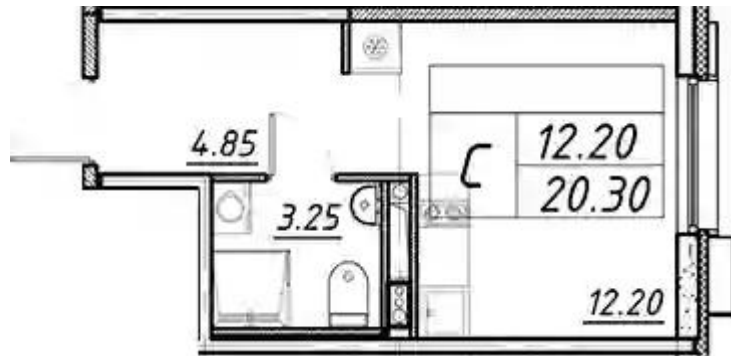
Стадия строительства: **строится**

Идентификатор корпуса ЖК: **Корпус 4**

Тип дома: **Монолитный**

Срок сдачи квартал: **3**

Планировки

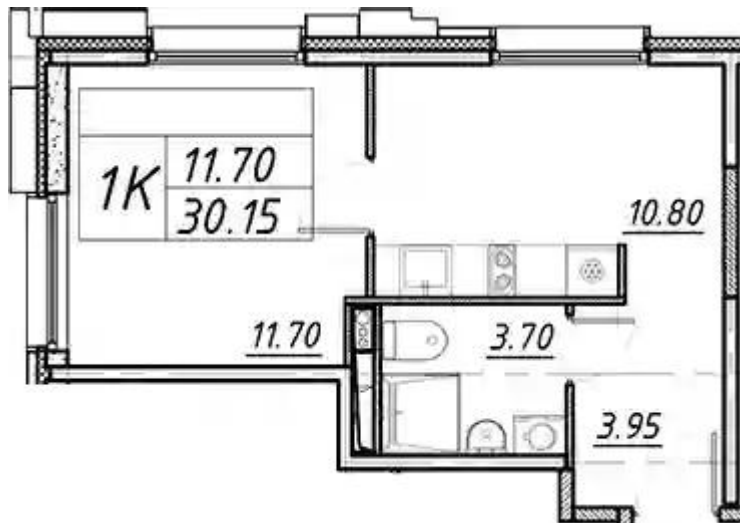


Студия

от **₽ 5 233 892**

| | |
|-----------------------------|---------------------|
| Количество комнат | Студия |
| Общая площадь | 20.3 м ² |
| Стоимость за м ² | ₽ 257 827 |
| Жилая площадь | 12.2 м ² |
| Этаж | 3 |
| Этажей в доме | 16 |
| Тип санузла | Совмещенный |

Планировки



1-к.квартира

от **₽ 7 327 460**

| | |
|-----------------------------|----------------------|
| Количество комнат | 1 |
| Общая площадь | 30.15 м ² |
| Стоимость за м ² | ₽ 243 033 |
| Жилая площадь | 11.7 м ² |
| Площадь кухни | 10.8 м ² |
| Этаж | 5 |
| Этажей в доме | 16 |
| Тип санузла | Совмещенный |