



Продажа

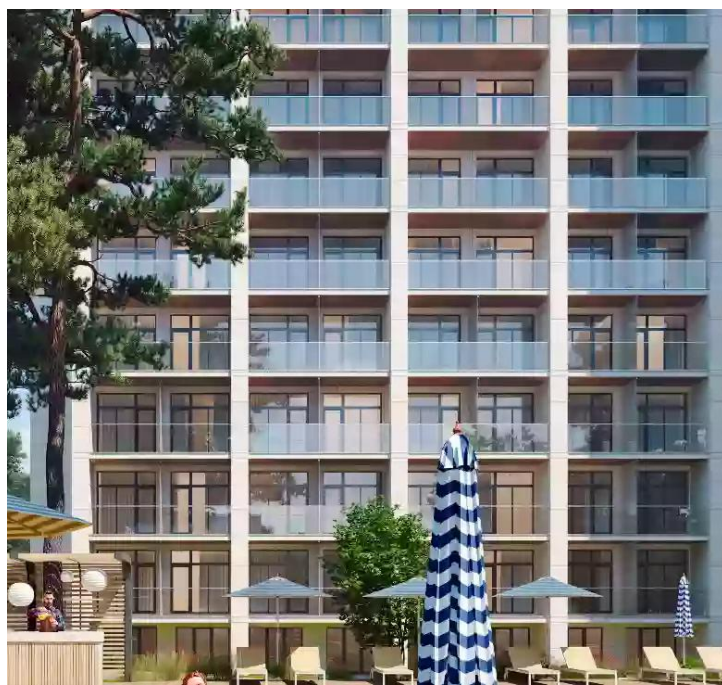
## Морская Ривьера Корпус 1

Санкт-Петербург,

Санкт-Петербург, Приморское шоссе

📍 Комендантский проспект

💎 **₽ 9 757 000**



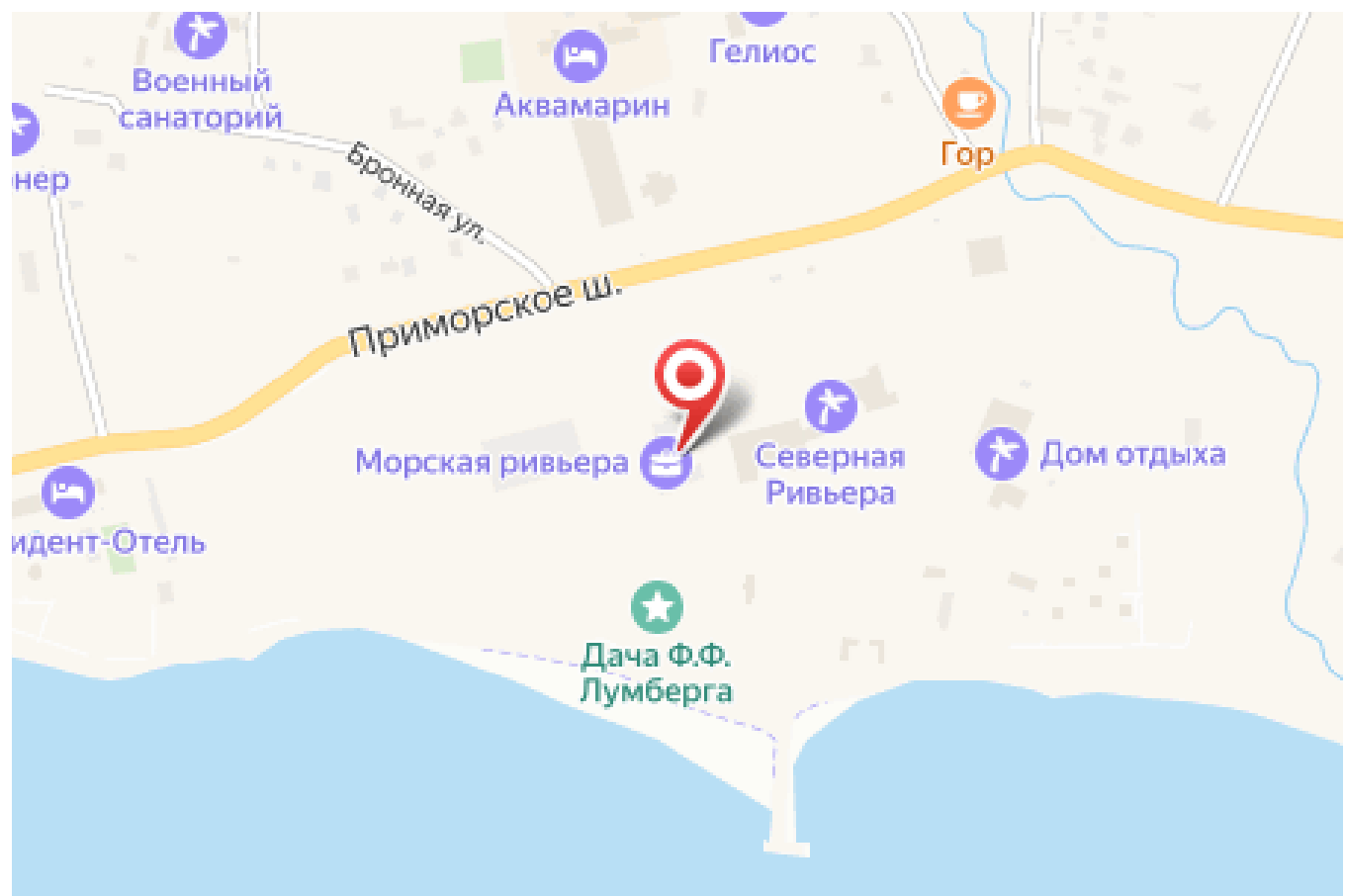


Проект «Морская Ривьера» — дом высотой в 13 этажей, в котором один этаж цокольный. Фасад облицован керамическими плитами из природных, экологически чистых материалов. В доме выполнена дизайнерская отделка входных групп: пол из натурального камня, стены украсят декоративные панели из шпона ценных пород деревьев. В комплексе предусмотрены кладовые помещения.

В проекте 254 юнита с уникальными видовыми характеристиками: из окон открывается завораживающий вид на Финский залив и многовековой зеленый массив. В апартаментах предусмотрено панорамное остекление балконов. На последних этажах спроектированы юниты с видовыми террасами.

Жилой комплекс «Морская Ривьера» реализован по концепции «двор без машин». На придомовой территории проекта расположен открытый бассейн с подогревом, бар, беседки для гриля и барбекю, площадка для фитнеса, зона занятия йогой, теннисный корт, воркаут зона, а также детские площадки разделенные по возрастам. Территория комплекса огорожена, на ней ведется видеонаблюдение. Для владельцев автомобилей предусмотрен наземный охраняемый паркинг, на котором можно оставить катер или прицеп.

Жилой комплекс «Морская Ривьера» находится в Курортном районе. В 5 минут пешком расположен Финский залив. До метро «Беговая» и «Комендантский проспект» — 40 минут транспортом.

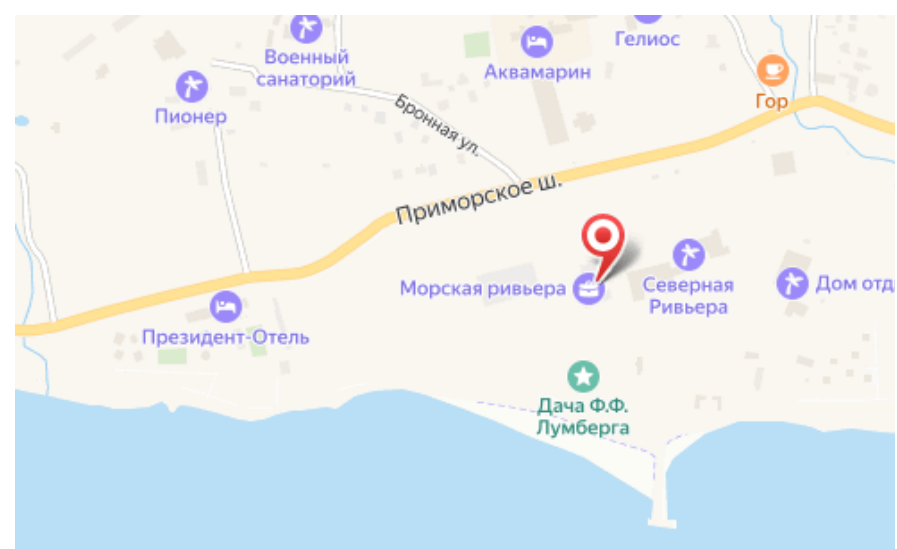




Название ЖК: **Морская Ривьера**

Срок сдачи год: **2022 г.**

Срок сдачи квартал: **4**

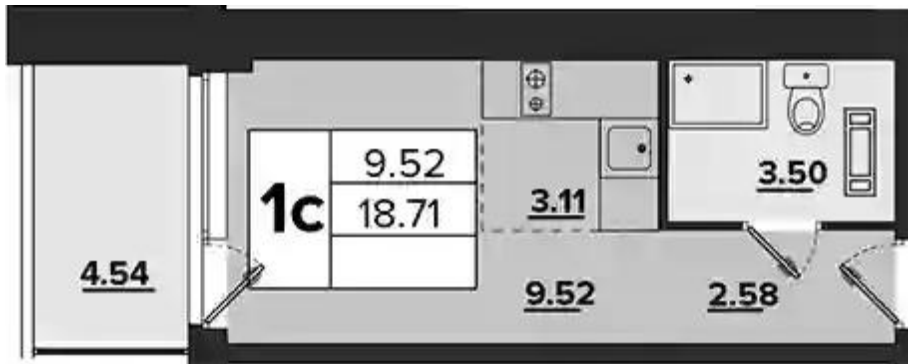


Идентификатор корпуса ЖК: **Корпус 1**

Стадия строительства: **сдан в эксплуатацию**



## Планировки

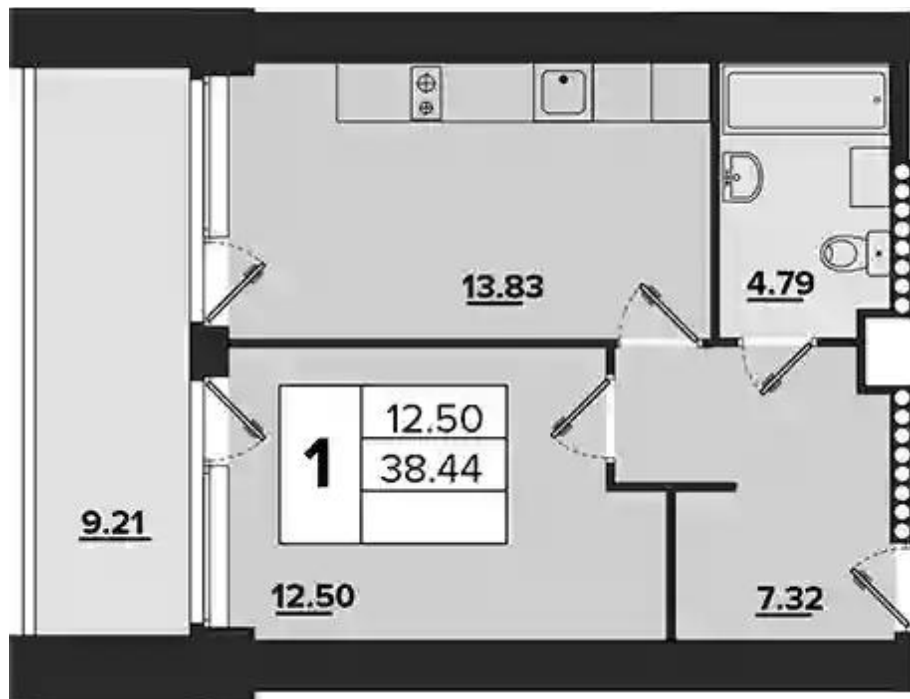


## Студия

от **₽ 9 757 000**

Количество комнат	Студия
Общая площадь	19.09 м²
Стоимость за м²	₽ 511 105
Жилая площадь	12.63 м²
Этаж	6
Этажей в доме	12
Тип санузла	Совмещенный

## Планировки



### 1-к.квартира

от **₽ 18 037 500**

Количество комнат	1
Общая площадь	38.43 м <sup>2</sup>
Стоимость за м <sup>2</sup>	₽ 469 360
Жилая площадь	12.5 м <sup>2</sup>
Площадь кухни	13.83 м <sup>2</sup>
Этаж	4
Этажей в доме	12
Тип санузла	Совмещенный

## Планировки



### 2-к.квартира

от **₽ 32 147 300**

Количество комнат	2
Общая площадь	47.9 м <sup>2</sup>
Стоимость за м <sup>2</sup>	₽ 671 134
Жилая площадь	20.85 м <sup>2</sup>
Площадь кухни	13.9 м <sup>2</sup>
Этаж	9
Этажей в доме	12
Тип санузла	Совмещенный